

brandits

AB 100 STÜCK  
OFF 100 PIECES  
TASCHEN  
BAGS 2020  
100% INDIVIDUELL  
INDIVIDUAL  
MADE IN EUROPE



LANGEN  
BERG  
EUROPE





# NOTIZEN

---

---

---

---

---

---

---

---

---

---

---

---

---

---

---

---

---

---

---

---

---

---

---



## Qualität aus Europa *Quality from Europe*

Ab **100** Stück *from 100 pieces*  
in Ihrem Design *in your design*

Seit 25 Jahren beschäftigt sich Langenberg nun schon mit der Produktion von Taschen. Geschah dies bisher ausschließlich in Asien, so präsentiert sich Langenberg

Europa hier nun als eine top aktuelle Kollektion „Made in Europe“.

Eine europäische Produktion mit rund 40 Mitarbeitern produziert hochwertige Taschen für Werbung, Merchandising und technische Einsätze. Die neue Kollektion umfasst 17 Taschenmodelle, die aus den Materialien 1680D Polyester, 600D Polyester, 210D Lining und 210D Nylon produziert werden. Kurze Kommunikationswege, geografische Nähe und europäische Qualitätskriterien sind die Faktoren, die für eine europäische Produktion sprechen.

Die neue Kollektion **LANGENBERG EUROPE** überzeugt durch Design, Qualität und vielfältige Veredelungsmöglichkeiten.

*For 25 years already Langenberg focuses on the production of bags. So far this only took place in Asia but now LANGENBERG EUROPE presents itself as a completely up-to-date collection "Made in Europe".*

*An European production employing about 40 workers produces high quality bags for promotion, merchandising and technical purposes. This new collection consists of 17 different models which are produced from 1680D polyester, 600D polyester, 210D lining and 210D nylon. Short communication channels, geographical proximity and European quality standards are arguments in favor of this production.*

*The new collection **LANGENBERG EUROPE** convinces with design, quality and varied refinement possibilities.*





BRAND IT  
WITH YOUR  
WISHES



**CHOOSE IT**



**COLOURISE IT**



**BRAND IT**

Stellen Sie sich Ihre Wunschtasche individuell zusammen und wählen Sie aus einer Vielzahl von Veredelungsmöglichkeiten. *Design your bag according to your wishes and pick from a variety of finishing possibilities.*

# ARTICLES

LE-132

Kosmetiktasche  
cosmetic bag



S. 16-17

LE-212

Schultertasche  
shoulder bag



S. 18-19

LE-214

Schultertasche  
shoulder bag



S. 20-21

LE-230

Schultertasche  
shoulder bag



S. 22-23

LE-252

Schultertasche  
shoulder bag



S. 24-25

LE-327

Sportbeutel  
sport bag



S. 26-27

LE-330

Seesack  
sea bag



S. 28-29

LE-412

Rucksack  
backpack



S. 30-31

LE-415

Rucksack  
backpack



S. 32-33

LE-417

Rucksack  
backpack



S. 34-35

LE-423

Rucksack  
backpack



S. 36-37

LE-429

Rucksack  
backpack



S. 38-39

LE-435

Rucksack  
backpack



S. 40-41

LE-445

Rucksack  
backpack



S. 42-43

LE-514

Sporttasche  
sport bag



S. 44-45

LE-516

Sporttasche  
sport bag



S. 46-47

LE-530

Sporttasche  
sport bag



S. 48-49

LE-535

Sporttasche  
sport bag



S. 50-51

LE-536

Sporttasche  
sport bag



S. 52-53

LE-541

Rucksack  
backpack



S. 54-55

LE-545

Sporttasche  
sport bag



S. 56-57

LE-547

Sporttasche  
sport bag



S. 58-59

LE-612

Freizeittasche  
leisure bag



S. 60-61

LE-614

Freizeittasche  
leisure bag



S. 62-63

# ACCESSORIES



**LABEL**  
*Label*

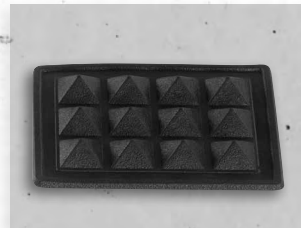


S 4,8 x 2,4 cm

**BODENNÄGEL**  
*Soil nails*



A



B



C



INDIVIDUELL / *individually*

**ZIPPER**  
*Zipper*



1



2



3



4



5



6

**Für alle Aufträge gilt:** *Valid for all orders:*

Alle im Katalog angegebenen Werte (Materialien, Maße und Farben) sind nach bestem Wissen zusammengestellt worden. Eine Gewähr kann jedoch nicht gegeben werden. Mehr- oder Minderlieferungen von bis zu 5% sind durch Produktionsprozesse bedingt und kein Beanstandungsgrund. Leichte Farbabweichungen zwischen Katalogabbildung und Ware sind möglich. Ebenso ist bei unseren Produkten eine geringfügige Abweichung in Farbe und Haptik von Charge zu Charge möglich. Dies stellt keine Minderqualität dar und ist daher kein Reklamationsgrund.

Alle Katalogpreise sind Stückpreise ab Werk zzgl. MwSt..

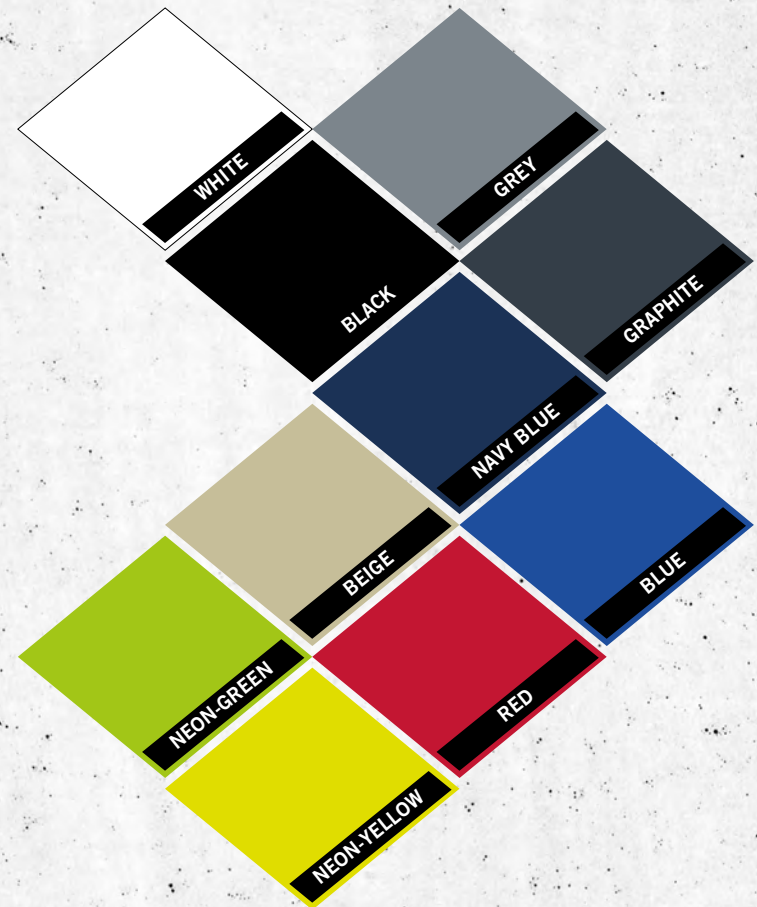
All mentioned details in this catalogue (materials, measurements and colours) are collected to the best of our knowledge. A guarantee, though, cannot be granted. Excess- or short deliveries up to 5% are caused by production processes and are no reason for complaints. Small differences between the catalogue photos and the goods are possible. Also there are differences in colour and haptics possible from one batch to another. This is no proof of bad quality and no reason for claims.

All prices in this catalogue are prices per piece and without VAT.

# MATERIALS

## 600D TWO-TONE POLYESTER

## MESH POLYESTER







# 600D POLYESTER



Alle Reißverschlüsse sind ebenfalls in den angegebenen Farben erhältlich!

All zippers are in the indicated colours available as well!

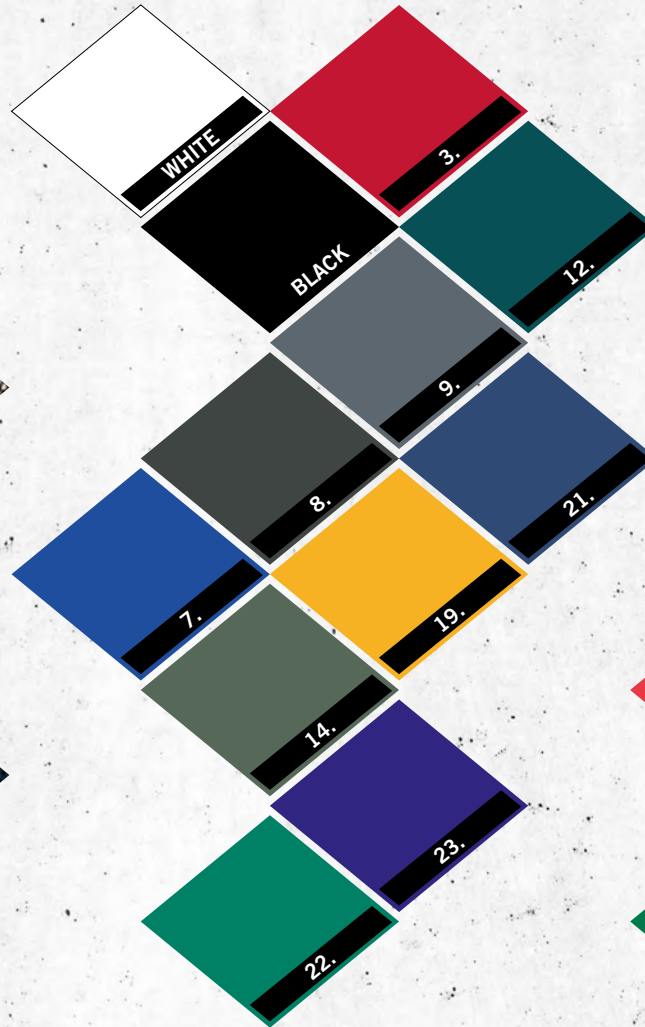
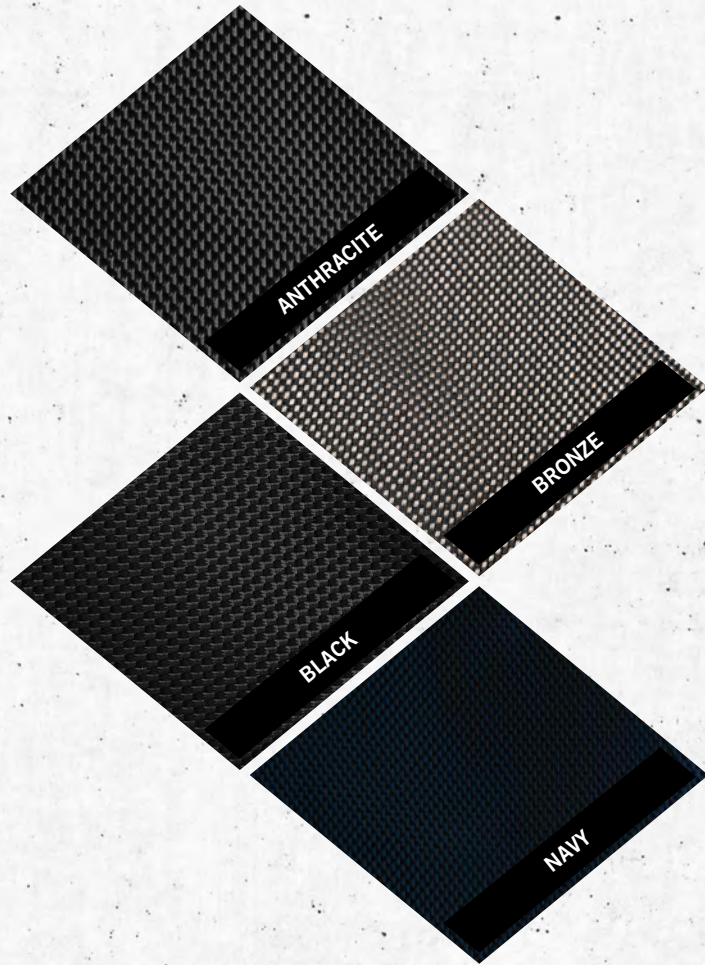
Aufgrund der unterschiedlichen Materialien kann es jedoch zu kleinen Nuanceunterschieden kommen.

Because of the different materials small deviations on colour are possible.

# 1680D POLYESTER

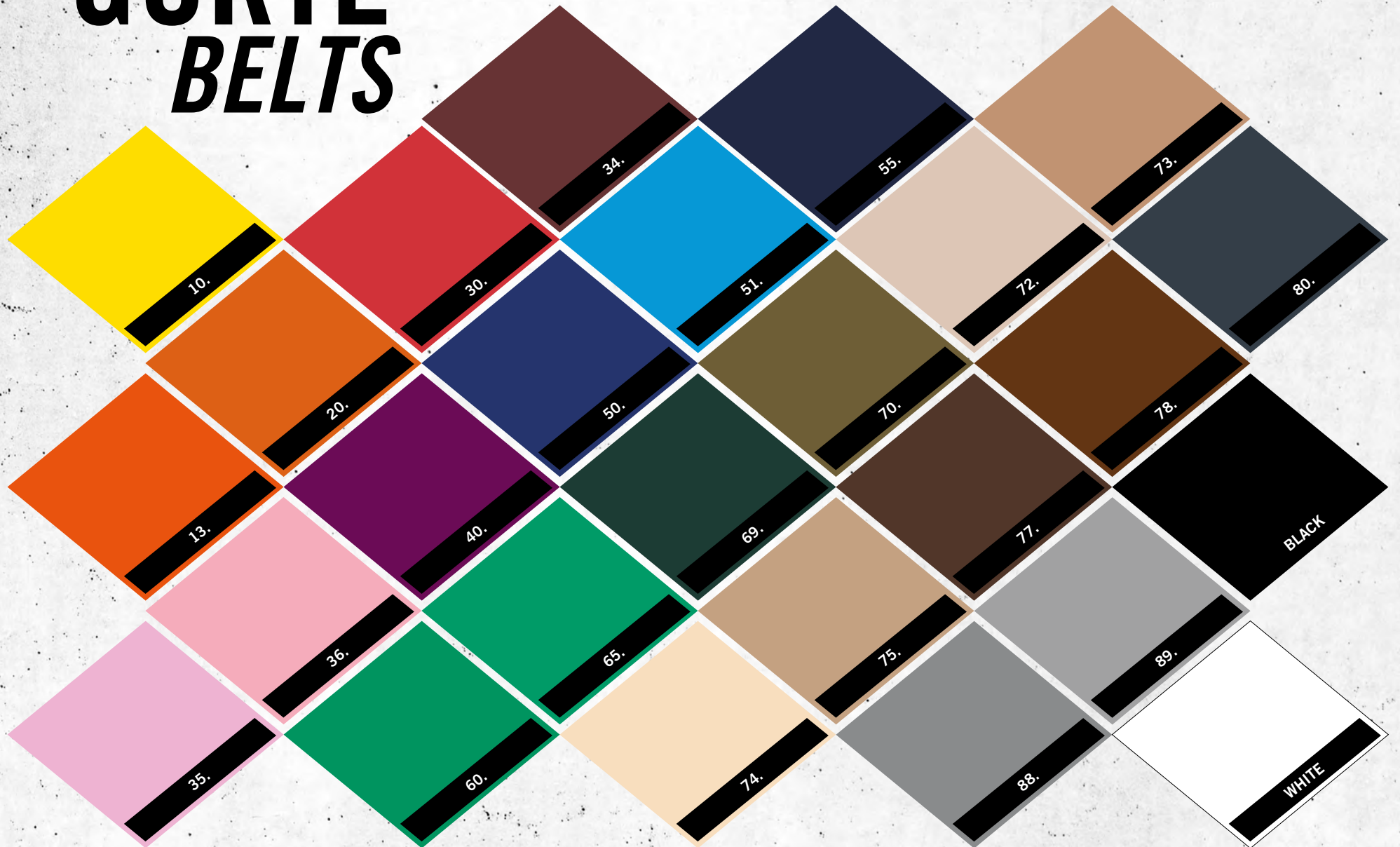
# 210D NYLON

# 210D LINING

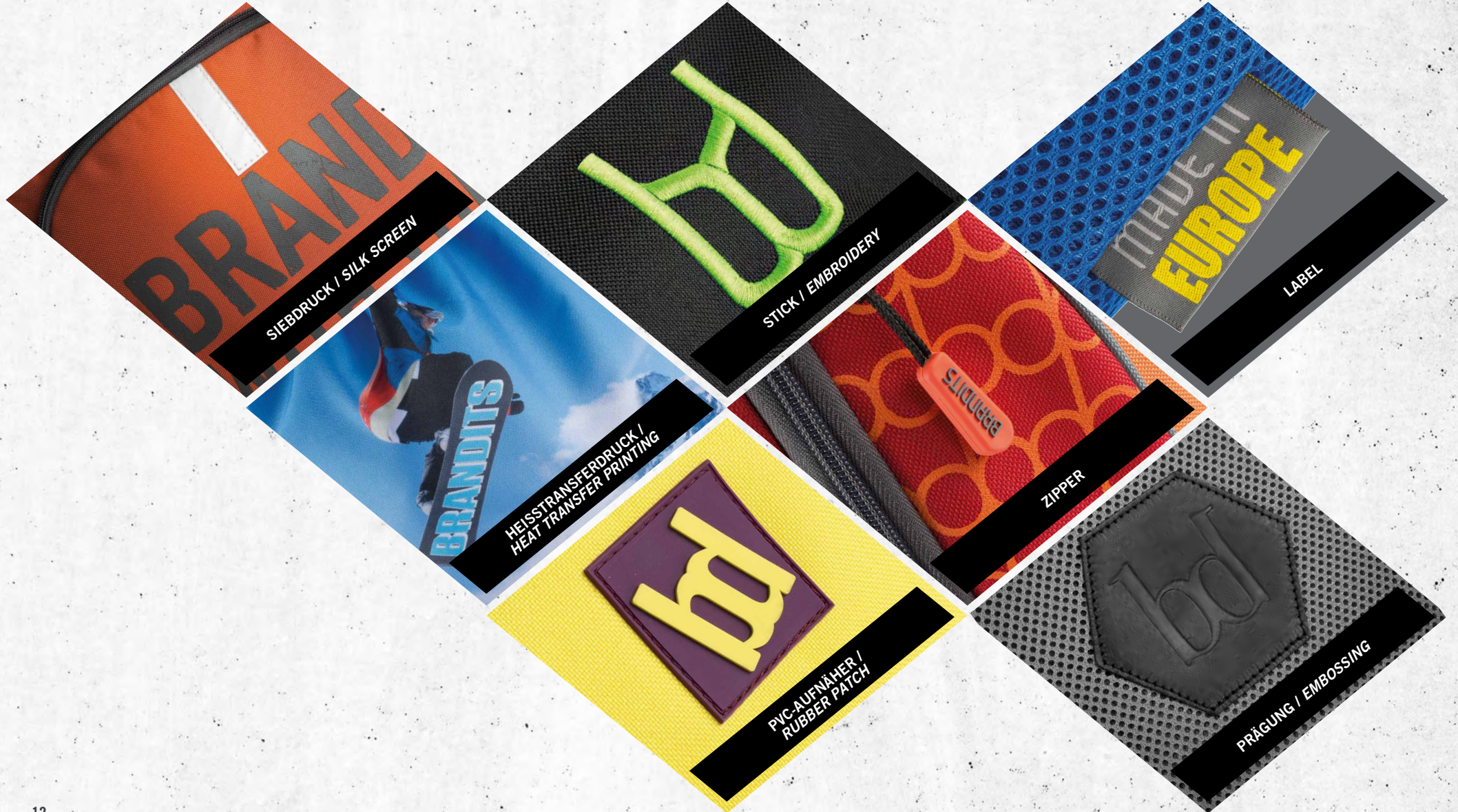




# GURTE *BELTS*



# BRANDINGS







# **BUSINESS COLLECTION**



LE-516 | S. 46-47

LE-214 | S. 20-21

LE-132 | S. 16-17

LE-212 | S. 18-19

LE-412 | S. 30-31

LE-514 | S. 44-45

# 16800D



## LE-132

Kulturtasche / Cosmetic bag

Material	Material
1680D Polyester / 600D Polyester / 210D Nylon	1680D Polyester / 600D Polyester / 210D Nylon
Maße	Meas.
H/B/T ca. 17 x 24 x 8 cm	h/w/d approx. 17 x 24 x 8 cm
Ausstattung	Features
Reißverschlusshauptfach	Zipper main compartment
Reißverschlussvortasche	Zipper front pocket
Trageschlaufe seitlich	Carrying handle sideways



3 L



180 g



2 x





# 1680D



## LE-212

Schultertasche / Shoulder bag

**Material** *material*  
1680D Polyester / 600D Polyester / 210D Lining / PU Leder / 1680D polyester / 600D polyester / 210D lining / PU leather

**Maße** *Meas.*  
H/B/T ca. 35 x 32 x 8 cm / h/w/d approx. 35 x 32 x 8 cm

**Ausstattung** *Features*  
Magnetverschlusshauptfach / Magnet closure main compartment  
Reißverschlussfach innen / Inner zipper pocket  
Offenes Einsteckfach unter dem Überschlag / Open compartment under the flap  
Verstellbarer Schultergurt / Adjustable shoulder strap



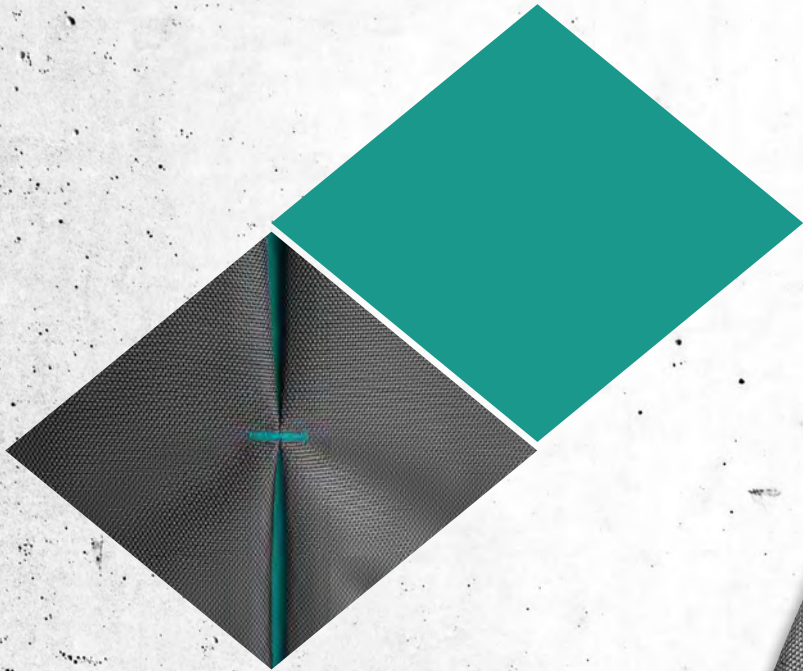
8,5 L



590 g



1 x



# 1680D



## LE-214

Schultertasche / Shoulder bag

<b>Material</b>	<b>Material</b>
1680D Polyester / 600D Polyester / PU Leder	1680D polyester / 600D polyester / PU leather
<b>Maße</b>	<b>Meas.</b>
H/B/T ca. 29 x 41 x 12 cm	h/w/d approx. 29 x 41 x 12 cm
<b>Ausstattung</b>	<b>Features</b>
2-Wege Reißverschlusshauptfach	2-way zipper main compartment
2 offene Einsteckfächer innen	2 open pockets inside
Gepolsterte Laptoptasche innen	Padded laptop pocket inside
Reißverschlussvortasche	Zipper front pocket
Tragegriffe	Carrying handle
Verstellbarer Schultergurt mit Schulterpad	Adjustable shoulder strap with shoulder pad



14 L



640 g



16,1"



3 x



# 2100D



## LE-230

Schultertasche / Shoulder bag

Material	Material
210D Nylon / 210D Lining	210D nylon / 210D lining
Maße	Meas.
H/B/T ca. 28 x 39 x 10,5 cm	h/w/d approx. 28 x 39 x 10,5 cm
Ausstattung	Features
Klettverschlusshauptfach mit Überschlag	Velcro closure main compartment with flap
Gepolsterte Laptoptasche innen	Padded laptop pocket inside
Tragegriff	Carrying handle
Verstellbarer Schultergurt	Adjustable shoulder strap



11 L



640 g



16,1"



0 x





## LE-252



Schultertasche / Shoulder bag

**Material** *Material*  
1680D Polyester / 600D Polyester / 210D Polyester Lining / 1680D polyester / 600D polyester / 210D Polyester Lining

**Maße** *Meas.*  
H/B/T ca. 40 x 32 x 8 cm h/w/d approx. 40 x 32 x 8 cm

**Ausstattung** *Features*  
Magnetverschlusshauptfach *Magnet closure main compartment*  
Offenes Einsteckfach innen *Open compartment inside*  
Offenes Einsteckfach unter dem Überschlag *Open compartment under front flap*  
Verstellbarer Schultergurt (inkl. Schulterpad) *Adjustable shoulder strap (incl. shoulder pad)*  
Preis inkl. Sublimationsdruck *Price incl. sublimation print*



10,5 L



390 g

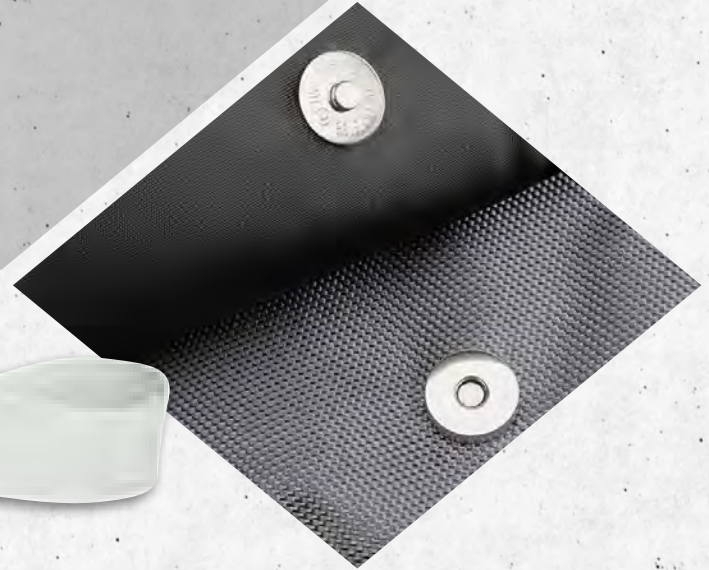


4 x

ab 100 Stück  
from 100 pieces

**29,95 €**  
Tasche ohne Werbung  
bag without  
branding







## LE-327

Sportbeutel / Sports bag

<b>Material</b>	<b>Material</b>
190 gr/qm PU Polyester mit reflektierendem Abschluss	190 gr/qm PU polyester with reflective end
<b>Maße</b>	<b>Meas.</b>
H/B ca. 43 x 30 cm	h/w approx. 43 x 30 cm
<b>Ausstattung</b>	<b>Features</b>
Offenes Hauptfach mit Verschlusskordel	Open main compartment with closure cord
Metallösen	Metal eyelet
Mit Kordelverschluss als Rucksack tragbar	With string closure usable as a backpack
Preis inkl. Sublimationsdruck	Price incl. sublimation print



5 L



150 g



0 x



REFLEKTIEREND/ REFLECTIVE





## LE-330

Seesack / Sea bag

**Material** 600D Polyester / 210D Nylon / weiße Kordel  
**Material** 600D polyester / 210D nylon / white cord

**Maße** H/B/T ca. 49 x 28 x 28 cm  
**Meas.** h/w/d approx. 49 x 28 x 28 cm

**Ausstattung** Offenes Hauptfach mit Verschlusskordel  
**Features** Open main compartment with closure cord

Seitliche Reißverschlussöffnung zum Hauptfach  
*Side zipper opening to the main compartment*

2-Wege Reißverschlussfach am Boden  
*2-way zipper compartment at the bottom*

Tragegriffe seitlich  
*Side carrying handle*

Verstellbarer Schultergürtel  
*Adjustable shoulder straps*



38 L



510 g



3 x



# 1680D



## LE-412

Rucksack / Backpack

<b>Material</b>	<b>Material</b>
1680D Polyester / 600D Polyester / PU Leder	1680D Polyester / 600D polyester / PU leather
<b>Maße</b>	<b>Meas.</b>
H/B/T ca. 47 x 31 x 16 cm	h/w/d approx. 47 x 31 x 16 cm
<b>Ausstattung</b>	<b>Features</b>
2-Wege Reißverschlusshauptfach mit zusätzlichem Klickverschluss	2-way zipper main compartment with Additional click closure
Gepolstertes Einsteckfach innen	Padded inner pocket
Reißverschlussvortasche	Zipper front pocket
Offenes Netzfach auf beiden Seiten	Open mesh pocket on both sides
Tragegriff	Carrying handle
Verstellbare gepolsterte Schultergurte	Adjustable padded shoulder straps
Gepolstertes Rückenteil	Padded backside



23 L



640 g



3 x



POLYESTER

MESH



**LE-415.**

Rucksack / Backpack



<b>Material</b>	<b>Material</b>
1680D Polyester / Mesh Polyester/ 210D Lining	1680D Polyester / Mesh Polyester/ 210D Lining
<b>Maße</b>	<b>Meas.</b>
H/B/T ca. 42,5 x 29 x 12 cm	h/w/d approx. 42,5 x 29 x 12 cm
<b>Ausstattung</b>	<b>Features</b>
2-Wege-Reißverschlusshauptfach	2-way-zipper main compartment
offenes gepolstertes Einsteckfach innen	open padded inner pocket
Reißverschlussvortasche	zipper front pocket
offene Seitenfächer aus Mesh Polyester	open side pocket on both sides
gepolstertes Rückenteil	padded backside
verstellbare gepolsterte Schultergurte	adjustable padded shoulder straps
Tragegriff	Carrying handle
Preis inkl. Sublimationsdruck	Price incl. sublimation print



15 L



480 g



3 x





# 6000D



## LE-417

Rucksack / Backpack

**Material** 600D Polyester

**Material** 600D polyester

**Maße** H/B/T ca. 46 x 30 x 14 cm

**Meas.** h/w/d approx. 46 x 30 x 14 cm

**Ausstattung** 2-Wege Reißverschlusshauptfach  
Offenes Einsteckfach innen  
2-Wege Reißverschlussvortasche  
Kleine Reißverschlussvortasche  
Offenes Netzfach auf beiden Seiten  
Tragegriff  
Verstellbare gepolsterte Schultergurte  
Gepolstertes Rückenteil

**Features** 2-way zipper main compartment  
Open inner pocket  
2-way zipper front pocket  
Small zipper front pocket  
Open mesh pocket on both sides  
Carrying handle  
Adjustable padded shoulder straps  
Padded backside



19 L



640 g



5 x



# 600D



## LE-423

Rucksack / Backpack

### Material

600D Polyester

### Maße

H/B/T ca. 45 x 30 x 17 cm

### Ausstattung

2-Wege Reißverschlusshauptfach  
Offenes Einsteckfach innen  
Reißverschlussvortasche  
Organizerpart.in der Vortasche  
Offenes Netzfach auf beiden Seiten  
Tragegriff  
Verstellbare gepolsterte Schultergurte  
Gepolstertes Rückenteil

### Material

600D polyester

### Meas.

h/w/d approx. 45 x 30 x 17 cm

### Features

2-way zipper main compartment  
Open inner pocket  
Zipper front pocket  
Organizer part in front pocket  
Open mesh pocket on both sides  
Carrying handle  
Adjustable padded shoulder straps  
Padded backside



22 L



420 g



3 x



# MESH POLYESTER



**LE-429**

Rucksack / Backpack



<b>Material</b>	<b>Material</b>
Mesh Polyester / 600D Polyester	Mesh polyester / 600D polyester
<b>Maße</b>	<b>Meas.</b>
H/B/T ca. 42,5 x 29 x 18 cm	h/w/d approx. 42,5 x 29 x 18 cm
<b>Ausstattung</b>	<b>Features</b>
2-Wege-Reißverschlusshauptfach	2-way-zipper main compartment
Offenes Einsteckfach innen	Open inner pocket
Reißverschlussvortasche	Zipper front pocket
Offenes Seitenfach auf beiden Seiten	Open side pocket on both sides
Gepolstertes Rückenteil	Padded backside
Verstellbare gepolsterte Schultergurte	Adjustable padded shoulder straps
Tragegriff	Carrying handle



22 L



520 g



3 x



# 600D TWO-TONE



**LE-435**

Rucksack / Backpack



<b>Material</b>	<b>Material</b>
600D Two-Tone Polyester	600D Two-tone Polyester
1680D Polyester	1680D Polyester
<b>Maße</b>	<b>Meas.</b>
H/B/T ca. 40 x 27 x 18 cm	h/w/d approx. 40 x 27 x 18 cm
<b>Ausstattung</b>	<b>Features</b>
2-Wege Reißverschlusshauptfach	2-way zipper main compartment
Gepolstertes Einsteckfach innen	Padded inner pocket
Reißverschlussvortasche	Zipper front pocket
Offenes Netzfach auf einer Seite	Open mesh pocket on one side
Tragegriff	Carrying handle
Verstellbare gepolsterte Schultergurte	Adjustable padded shoulder straps
Gepolstertes Rückenteil	Padded backside



19 L



500 g



3 x





# 21000



## LE-445

Rucksack / Backpack



**Material** 210D Nylon

**Maße** H/B/T ca. 43,5 x 32 x 12,5 cm

**Ausstattung** 2-Wege Reißverschlusshauptfach

Offenes Einsteckfach innen

Offene Einstecktasche vorne mit Netzoptik

Offenes Netzfach auf einer Seite

Tragegriff

Verstellbare gepolsterte Schultergurte

Gepolstertes Rückenteil

**Material** 210D Nylon

**Meas.** h/w/d approx. 43,5 x 32 x 12,5 cm

**Features** 2-way zipper main compartment

Open inner pocket

Open front pocket with mesh look

Open mesh pocket on one side

Carrying handle

Adjustable padded shoulder straps

Padded backside



16 L



410 g



2 x



# 1680D



## LE-514

Sporttasche / Sports bag

Material	Material
1680D Polyester / 600D Polyester / PU Leder	1680D Polyester / 600D-Polyester / PU leather
Maße	Meas.
H/B/T ca. 29 x 58 x 29 cm	h/w/d approx. 29 x 58 x 29 cm
Ausstattung	Features
2-Wege Reißverschlusshauptfach	2-way zipper main compartment
Reißverschlussvortasche	Zipper front pocket
Tragegriff	Carrying handle
Verstellbare Tragegurt mit Schulterpad	Adjustable shoulder strap with shoulder pad



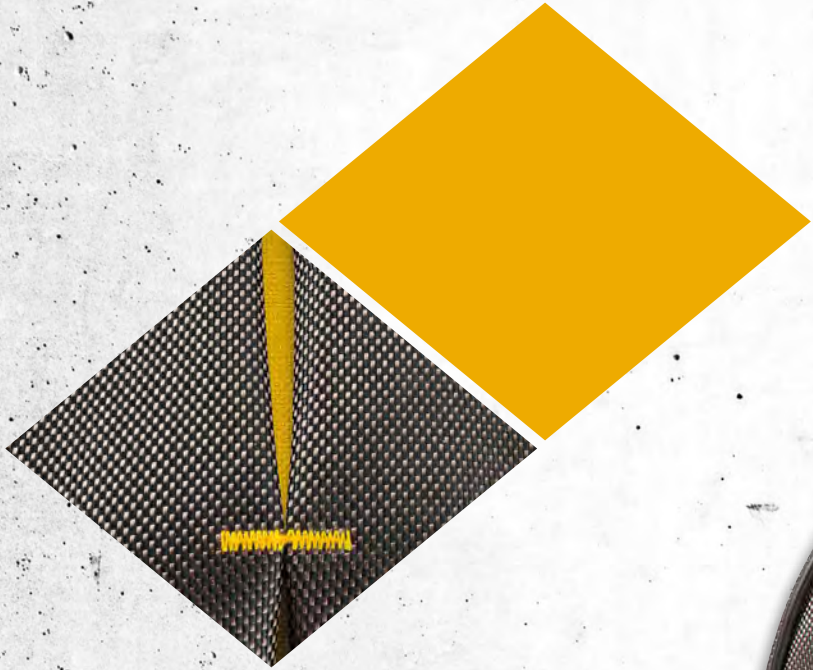
48 L



750 g



3 x



# 1680D



## LE-516

Sporttasche / Sports bag

<b>Material</b>	<b>Material</b>
1680D Polyester / 600D Polyester	1680D Polyester / 600D Polyester
<b>Maße</b>	<b>Meas.</b>
H/B/T ca. 30 x 64 x 33 cm	h/w/d approx. 30 x 64 x 33 cm.
<b>Ausstattung</b>	<b>Features</b>
2-Wege Reißverschlusshauptfach	2-way zipper main compartment
Reißverschlussvortasche	Zipper front pocket
Tragegriff seitlich	Carrying handle on one side
2-Wege Reißverschlussfach	2-way zipper pocket
seitlich für Schuhe	sideways for shoes
Tragegriff	Carrying handle
Verstellbarer Tragegurt mit	Adjustable shoulder strap with
Schulterpad	Shoulder pad



63 L



750 g



5 x



# 2100D



## LE-530

Sporttasche / Sports bag

Material	Material
210D Nylon / 600D Polyester	210D nylon / 600D Polyester
Maße	Meas.
H/B/T ca. 30 x 50 x 30 cm	h/w/d approx. 30 x 50 x 30 cm
Ausstattung	Features
2-Wege Reißverschlusshauptfach	2-way zipper main compartment
Reißverschlussvortasche	Zipper front pocket
Reißverschlussfach seitlich auf beiden Seiten	Zipper side pocket on both sides
Tragegriff	Carrying handle
Verstellbarer Tragegurt mit Schulterpad	Adjustable shoulder strap with shoulder pad



45 L



750 g



5 x





# 6000D TWO-TONE



**LE-535**

Sporttasche / Sports bag



<b>Material</b>	<b>Material</b>
600D Two-Tone Polyester	600D two-tone polyester
1680D Polyester	1680D Polyester

<b>Maße</b>	<b>Meas.</b>
H/B/T ca. 28 x 50 x 26,5 cm	h/w/d approx. 28 x 50 x 26,5 cm

<b>Ausstattung</b>	<b>Features</b>
2-Wege Reißverschlusshauptfach	2-way zipper main compartment
Reißverschlussfach für Schuhe seitlich	Zipper side pocket for shoes
Tragegriff	Carrying handle
Verstellbarer Tragegurt mit Schulterpad	Adjustable shoulder strap with shoulder pad



35 L



650 g



5 x



# MESH POLYESTER



**LE-536**



Sporttasche / Sports bag

<b>Material</b>	<b>Material</b>
Mesh Polyester / 600D Polyester	Mesh polyester / 600D polyester
<b>Maße</b>	<b>Meas.</b>
H/B/T ca. 29 x 50 x 22 cm	h/w/d approx. 29 x 50 x 22 cm
<b>Ausstattung</b>	<b>Features</b>
2-Wege-Reißverschlusshauptfach	Zipper main compartment
Offenes Einsteckfach innen	Open inside pocket
Verstellbarer Tragegurt	Adjustable shoulder strap
Tragegriffe	Carrying handles



31 L



710 g



2 x



# 600D



## LE-541

Sporttasche / Sports bag

**Material** *Material*

600D Polyester *600D Polyester*

**Maße** *Meas.*

H/B/T ca. 35 x 56 x 28 cm *h/w/d approx. 35 x 56 x 28 cm*

**Ausstattung** *Features*

2-Wege Reißverschlusshauptfach	<i>2-way zipper main compartment</i>
Klettverschlussvortasche	<i>Velcro closure front pocket</i>
Klettverschlussfach seitlich	<i>Velcro closure side pocket</i>
2-Wege Reißverschlussfach seitlich für Schuhe	<i>2-Way zipper side pocket for shoes</i>
Tragegriffe	<i>Carrying handles</i>
Verstellbarer Schultergurt	<i>Adjustable shoulder strap</i>



54 L



750 g



4 x



# 600D



**LE-545**

Sporttasche / Sports bag



**Material** 600D Polyester

**Maße**

H/B/T ca. 28 x 45 x 24 cm

**Ausstattung**

2-Wege Reißverschlusshauptfach

Reißverschlussfach beidseitig

Offene Einstecktasche mit Netzoptik vorne

Tragegriff

Verstellbarer Tragegurt mit

Schulterpad

**Material**

600D Polyester

**Meas.**

h/w/d approx. 28 x 45 x 24 cm

**Features**

2-way zipper main compartment

Zipper pockets on both sides

Open front pocket with mesh lock

Carrying handle

Adjustable shoulder strap with

shoulder pad



30 L



570 g



4 x





# 600D



## LE-547

Sporttasche / Sports bag

<b>Material</b>	<b>Material</b>
600D Polyester / 210D Lining	600D polyester / 210D lining
<b>Maße</b>	<b>Meas.</b>
H/B/T ca. 27 x 62 x 29 cm	h/w/d approx. 27 x 62 x 29 cm
<b>Ausstattung</b>	<b>Features</b>
2-Wege Reißverschlusshauptfach	2-way zipper main compartment
Reißverschlussvortasche	Zipper front pocket
Reißverschlussfach seitlich auf beiden Seiten	Zipper side pocket on both sides
Tragegriff	Carrying handle
Verstellbarer Tragegurt mit Schulterpad	Adjustable shoulder strap with shoulder pad



48 L



780 g



5 x



POLYESTER  
H  
S  
M  
E



LE-612



Freizeittasche / Leisure bag

<b>Material</b>	<b>Material</b>
600D Polyester / 210D Lining	Mesh polyester / 600D polyester
<b>Maße</b>	<b>Meas.</b>
H/B/T ca. 44 x 40 x 15 cm	h/w/d approx. 38 x 53 x 16 cm
<b>Ausstattung</b>	<b>Features</b>
Offenes Hauptfach mit Klettverschluss	Open main compartment
Kleine Reißverschlussinnentasche	Zipper inside pocket
Verstellbarer Schultergurt	Adjustable shoulder strap
Tragegriffe	Carrying handles
Preis inkl. Sublimationsdruck	Price incl. sublimation print



26,5 L



480 g



1 x



# MESH POLYESTER



LE-614



Freizeittasche / Leisure bag

<b>Material</b>	<b>Material</b>
Mesh Polyester / 600D Polyester	Mesh polyester / 600D polyester
<b>Maße</b>	<b>Meas.</b>
H/B/T ca. 38 x 53 x 16 cm	h/w/d approx. 38 x 53 x 16 cm
<b>Ausstattung</b>	<b>Features</b>
Reißverschlusshauptfach	Zipper main compartment
offene Einstecktasche innen	Open inside pocket
verstellbarer Schultergurt	Adjustable shoulder strap
Tragegriffe	Carrying handles



32 L



540 g



1 x



LANGEN  
BERG  
EUROPE

